

**КОНФЕРЕНЦИЯ**

**“ ПОСТРОЕНИЕ ЭФФЕКТИВНОГО  
МАШИНОСТРОИТЕЛЬНОГО ПРОИЗВОДСТВА ”**



Широкие возможности ПО Autodesk для проектирования и производства

Юрий Абрамов  
Начальник отдела МСАПР

21 апреля 2016 г.

 **НИП-ИНФОРМАТИКА**

# Идеальная САПР



# Идеальная САПР



- Конструктор
- Технолог
- Инженер
- IT специалист
- Маркетолог
- Расчётчик
- ...



# Идеальная САПР





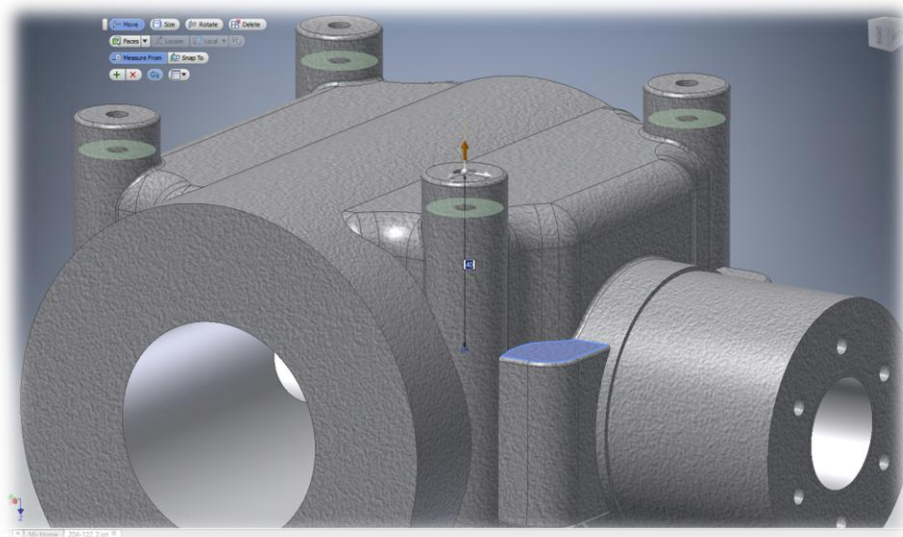
# Возможности

- Моделирование
- Сборочные изделия
- Чертежи (ЕСКД)
- Схемы сборки
- Расчёт
- САМ модуль
- Визуализация
- Управление и обмен данными (сторонние САПР)

# Моделирование



- Трёхмерное параметрическое
- Исполнения
- Многотельное (составное)
- Прямое моделирование
- Поверхностное
- Свободные поверхности
- Исследование качества поверхности



# Сборочные изделия



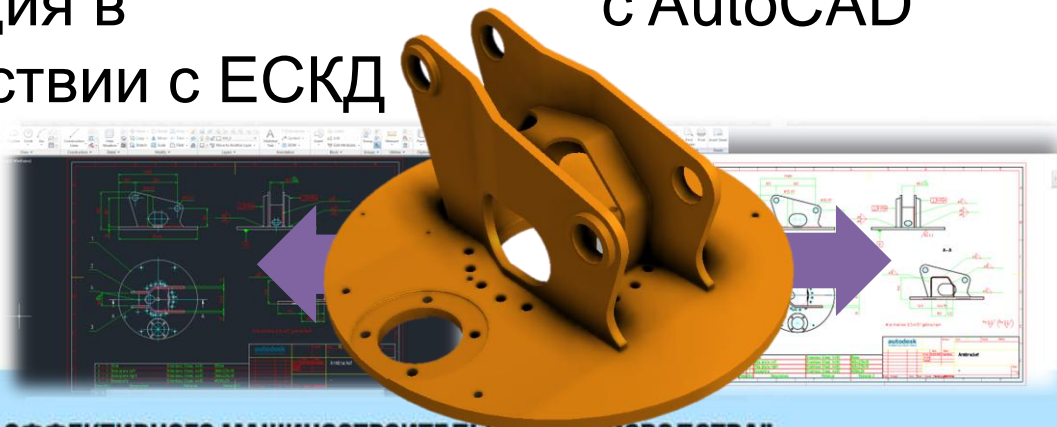
- Большие сборки
- Кинематика компонентов
- Исследование контактов
- Мастера проектирования
- Анализ пересечений
- Наглядность
- Массовые и инерционные характеристики





# Чертежи (ЕСКД)

- Автоматическая генерация видов
- Ассоциативная связь с моделью
- Аннотация в соответствии с ЕСКД
- Спецификация
- Поддержка растровых видов
- Взаимная совместимость с AutoCAD





# CAM



## 2-х осевая обработка

- Обработка отверстий
- Торцевание
- Карман
- Адаптивная выборка
- Контур
- Паз
- Резьбофрезерование и винтовое фрезерование
- Трассировка

## Токарно-фрезерная обработка

## 3-х осевая обработка

- Карман, Контур
- Адаптивная выборка
- Параллельная, Карандашная
- Гребешковая, Спиральная
- Радиальная
- Горизонтальная

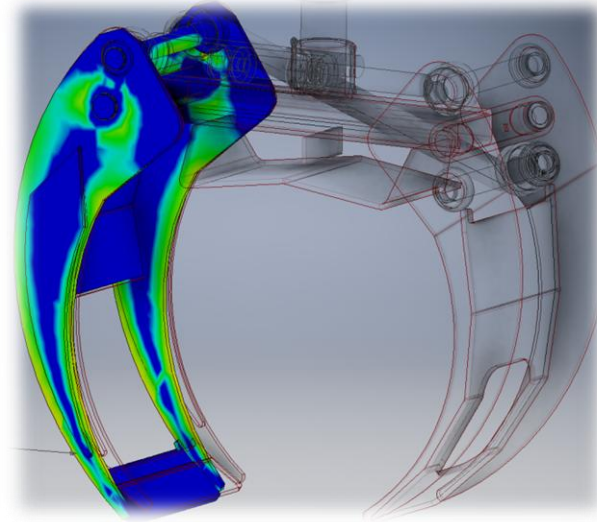
## 5-ти осевая обработка

- Обработка боковой стороны
- Многоосевой контур

# Расчёт



- Прочностной расчёт
- Вибрационный анализ
- Динамическое моделирование
- Расчёт рамных конструкций
- Оптимизационный расчёт
- Плоская сетка для листовых деталей



# Управление и обмен данными



## ОТКРЫВАЕТ

- CATIA V4
- CATIA V5
- Creo Parametric
- IGES
- JT
- NX
- Parasolid
- Pro/E
- Rhino
- SolidWorks
- STEP
- STL

## СОХРАНЯЕТ

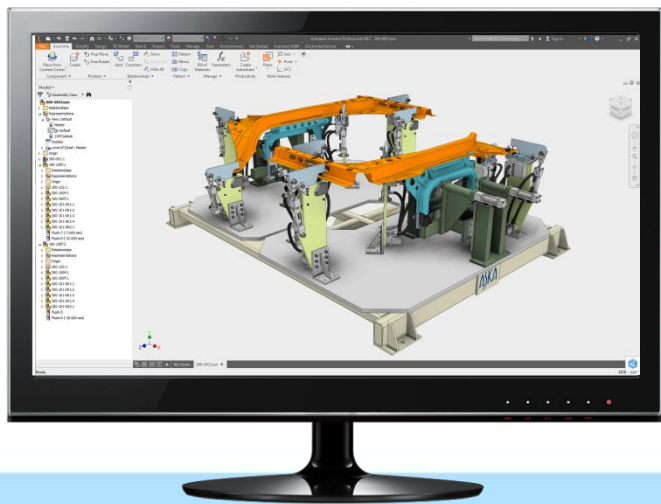
- CATIA V5
- IGES
- JT
- Parasolid
- Pro/E Granite
- SAT
- STEP

**+ ПРЯМОЕ МОДЕЛИРОВАНИЕ!**

# Наглядное представление



- Схемы сборки (презентация)
- Визуализация



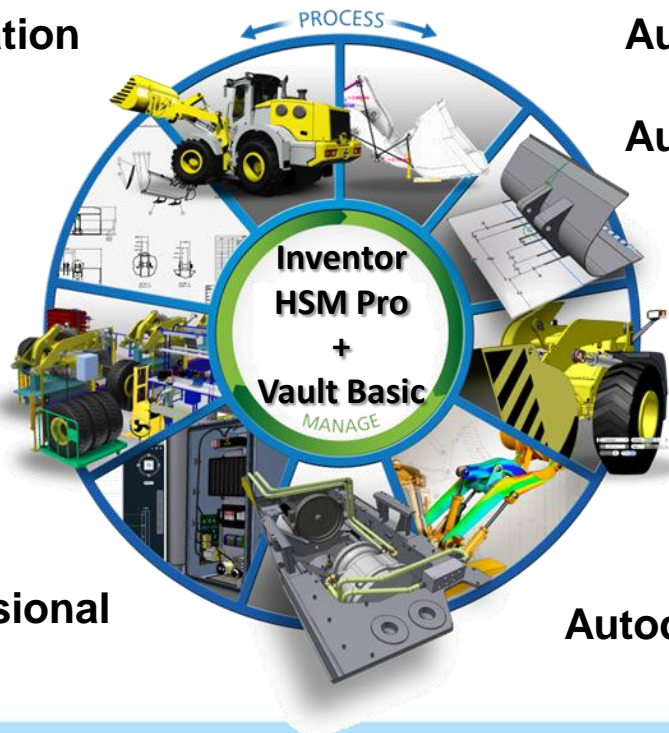
# Специальные решения



**Autodesk Simulation**

**Autodesk Showcase**

**Autodesk VRED**



**Autodesk Vault Professional**

**Autodesk HSMWORKS**

# Autodesk Simulation



- Динамические задачи с учётом НДС
- Пластическая деформация
- Усталость и устойчивость
- Тепловые задачи
- Гидро- и газодинамика
- Расширенный набор специальных типов элементов





# Autodesk Vault Professional



- Управление жизненными циклами
- Утверждение документов
- Многосерверная репликация
- Передача данных в ERP
- Интеграция со сторонними САПР
- Тонкий web-клиент
- Политика безопасности на уровне папок и файлов



# Примеры







**К<sup>®</sup> НИП-ИНФОРМАТИКА**

**Адрес:** Санкт-Петербург,  
улица Фучика, д. 4, лит. «К»

**Тел./Факс:** (812) 321-00-55

**Электронная почта:** [info@nipinfor.ru](mailto:info@nipinfor.ru)